

Description et principales caractéristiques techniques

- Parabole acier 65 cm grise
- Gain : 36 dB
- Ouverture : 2.9°
- Rendement 70 %
- Fixation : se fixe sur mât de diamètre 30 à 40 mm



EVICOM se réserve le droit de modifier sans préavis les caractéristiques des produits présentés. Document non contractuel

Dimensions (mm) :

Dimensions (H x L x P) : 650 x 605 x 100

Avantages :

- Parabole acier gris clair
- Support de tête fourni

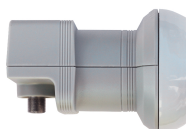
Utilisations :

- Installation satellite individuelle

Produits associés :

S LNC UNI

LNB universel 1 sortie,
facteur de bruit 0.3 dB.



S LNC TWIN

LNB TWIN universel 2 sorties
indépendantes.



F DE 4035

Bras de déport mural 35 cm /
diamètre 40 mm

